

Opas puusisustajalle

– Sisustajan opas puun käyttämiseen



Sisällys

Lukijalle	3
Miksi puusisustaminen kannattaa?	4
Lisää hyvinvointia ja viihtyisyyttä	5
Käytännöllistä ja miellyttävää	7
Valitse ekologisuus	8
Yksilöllisyyttä sävyillä ja muodoilla	9
Elävät käyttöpinnat	10
Ilmettä pintakäsittelyllä	11
Puupaneeli on tyylin kulmakivi	14
Rajattomat mahdollisuudet muotoiluun	17
Viimeistely tyyli sisustuslistoilla	19
Puusta näyttävä tehoste	25
Tehosteseinä osana sisustusta	26
Yhdistä tilat ja materiaalit puun avulla	28
Viimeistele tyyli asennuksella	30
Haluatko lisätietoja?	31
Tutustu Siparilan tuotteisiin	32



Lukijalle

Puu on luonnollinen, moneen mukautuva ja näyttävä materiaali. Puu tuntuu lämpimältä, kodikkaalta ja rauhoittavalta. Puu soveltuu erityisen hyvin sisätilojen sisustukseen, koska sillä on hyvät akustiset ominaisuudet ja se heijastaa kauniisti valoa. Puupinnat tasaavat myös huoneilman kosteutta.

Aidolla puupinnalla pystytään luomaan helposti erityyisiä ja yksilöllisen kauniita tiloja. Puinen sisustusratkaisu on aina myös terveellinen ja ekologinen valinta, joka toimii niin seinäpintoina kuin katto- tai lattiamateriaalinakin.

Olemme koonneet tähän oppaaseen perustietoa puusta ja puusisustamisesta – antamaan sinulle inspiraatiota kotisi sisustamiseen. Esittelemme erilaisia tyylikkäitä puusisustamisen ratkaisuja ja keinoja yhdistellä puuta osaksi muuta sisustusta. Lisäksi kerromme puun ominaisuuksista materiaalina ja vinkkaamme mitä puutuotteiden asennuksessa kannattaa huomioida.

Mukavia hetkiä puusisustuksen parissa toivoo,

Siparila Oy

A bright, modern living room with a light-colored sofa, a white coffee table, and a large mirror on the wall. The room is well-lit with natural light from a window. The sofa is light-colored with several decorative pillows. The coffee table is white and holds a small vase of flowers and a decorative plate. A large mirror is mounted on the wall to the left. The floor is made of light-colored wood.

Miksi puusisustaminen kannattaa?

Jokainen suomalainen tietää, miltä aidon puupinnan kosketus tuntuu. Harvalla pintamateriaalilla saa aikaan yhtä kodikasta ja miellyttävää tunnetta kotiin. Koskettaessa puupinta tuntuu turvalliselta ja rauhalliselta, muita materiaaleja lempeämmältä.



Aistein koettavaa asuinmukavuutta

Puusisustuksen viihtyvyyttä lisää puulle ominaiset akustiikkaominaisuudet. Kaikuminen vähenee puupintojen myötä, mikä vähentää melustressiä tiloissa. Puun huokoinen pinta ei heijasta ääntä samaan tapaan, kuin kovat ja keinotekoisesti valmistetut materiaalit. Pehmeät ja pintarakenteeltaan yhteensopivat **puupinnat parantavat akustiikkaa**, joka tekee tilasta miellyttävän moneen tarkoitukseen.

Puu tuntuu lämpimältä ja rauhoittaa mieltä. Tutkimuksissa on havaittu puupinnan koskettamisen olevan fysiologisesti muita materiaaleja lempeämpää. Aiheesta tehdyissä tutkimuksissa esimerkiksi alumiinin, muovin ja teräksen koskettaminen aiheutti tutkimushenkilöiden verenpaineen nousua, mitä puupintojen koskettamisesta ei aiheutunut.

Puu heijastaa myös kauniisti valoa. Puusta heijastuva valo ei häikäise vaan tekee puusta elävän. Myös puun syyt pääsevät oikeuksiinsa valossa ja puun käyttö pintamateriaalina antaakin monia mahdollisuuksia esimerkiksi epäsuoran valon käyttöön sisustuksessa.

Struktuuri sisustuspaneeli 15 x 176, valkoinen

Muista, että vaikka puu kestää kosteutta ja lämpöä, kaikki pintakäsittelyaineet eivät kestä. Varmista, että käytät kosteissa tiloissa, kuten pesutilojen ja wc:n katossa kosteudenkestäviä paneeleita ja saunassa saunaan soveltuvia sisäpaneeleita.

Kokonaisvaltaista hyvinvointia

Metsäluonnolla on tutkitusti myönteisiä vaikutuksia ihmisen hyvinvointiin – mieliala kohenee ja elimistö rauhoittuu, jonka voi huomata esimerkiksi verenpaineen laskuna. Nämä samat ominaisuudet siirtyvät metsästä sisätiloihin puupaneeleiden välityksellä.

Puujäljitelmä ei näytä korvaavan puun suotuisia vaikutuksia. Esimerkiksi unen laatu ja stressitilanteiden jälkeinen elpymisen ovat tutkimusten mukaan parempia puisessa huoneessa, kuin puujäljitelmästä tehdyssä huoneessa.

Puupintojen koskettaminen tasaa verenpainetta. Myös [stressin kokemus](#), väsymys ja aikaansaamattomuuden tunne ovat puulla sisustetuissa tiloissa vähäisempää, kuin tavanomaisesti sisustetuissa tiloissa. Tutkimusten mukaan mieluisemmaksi koetaan tila, jossa puolet on puuta.

Puupinnoilla on myönteisiä vaikutuksia talon sisäilmaan. Tämä johtuu siitä, että puulla on kyky imeä ja luovuttaa kosteutta, eli tasata sisäilman kosteuden vaihtelua. Huoneilman kosteudella on suora vaikutus tilojen viihtyvyyteen ja ilman laatuun.

Puulla on antibakteerisia ominaisuuksia. Puu materiaalina on huokoista, jonka ansiosta se kuivuu nopeammin eikä tarjoa bakteerien kasvulle hedelmällistä kosteaa pintaa. Tämä yhdistettynä puun sisältämiin [bakteerien kasvua hillitseviin uuteaineisiin](#) tekevät puusta terveellisen ja turvallisen materiaalin kodin kosteisiin tiloihin kuten saunoihin ja pesutiloihin. Kyseessä on siis terveellinen, psyykkistä ja fyysistä hyvinvointia tukeva materiaali, suoraan kotimaisesta metsästä.

Vire-sisustuspaneeli,
kuultovalkoinen, materiaalina
saarni



Miellyttävää ja käytännöllistä

Puupaneelit ovat kustannustehokkaita sisustamisessa. Ne voidaan kiinnittää suoraan talon rakenteisiin eikä pintoja tarvitse levyttää. Esimerkiksi tapettipinnat vaativat pintojen levyttämisen, tasoittamisen ja maalaamisen ennen tapetin asennusta. Puuseinä puolestaan tarvitsee ainoastaan yhden työvaiheen tapetoinnin neljän työvaiheen sijaan.

Puupaneelit kannattaa hankkia valmiiksi pintakäsiteltyinä. **Valmis pintakäsittely poistaa työvaiheita**, sillä tasaisen pinnan saaminen käsin voi vaatia useammankin maalauskerroksen. Puu tulee myös aina pintakäsitellä ennen asennusta. Puu laajenee ja supistuu kodin kosteusvaihtelujen takia. Mikäli paneelit on maalattu asentamisen jälkeen, puun supistuessa maalaamattomat kohdat paneelien pönteistä tulevat esiin.

Kokonaiskustannuksiltaan puusisustaminen on kilpailukykyinen vaihtoehto. Puutuotteiden elinkaari on pidempi kuin keinotekoisilla materiaaleilla. Puupintoja voi hioa ja maalata vuosien varrella ja muuttaa tyyliä seuraamaan ajan trendejä.

USVA-paneeli, hiekka, materiaalina mänty

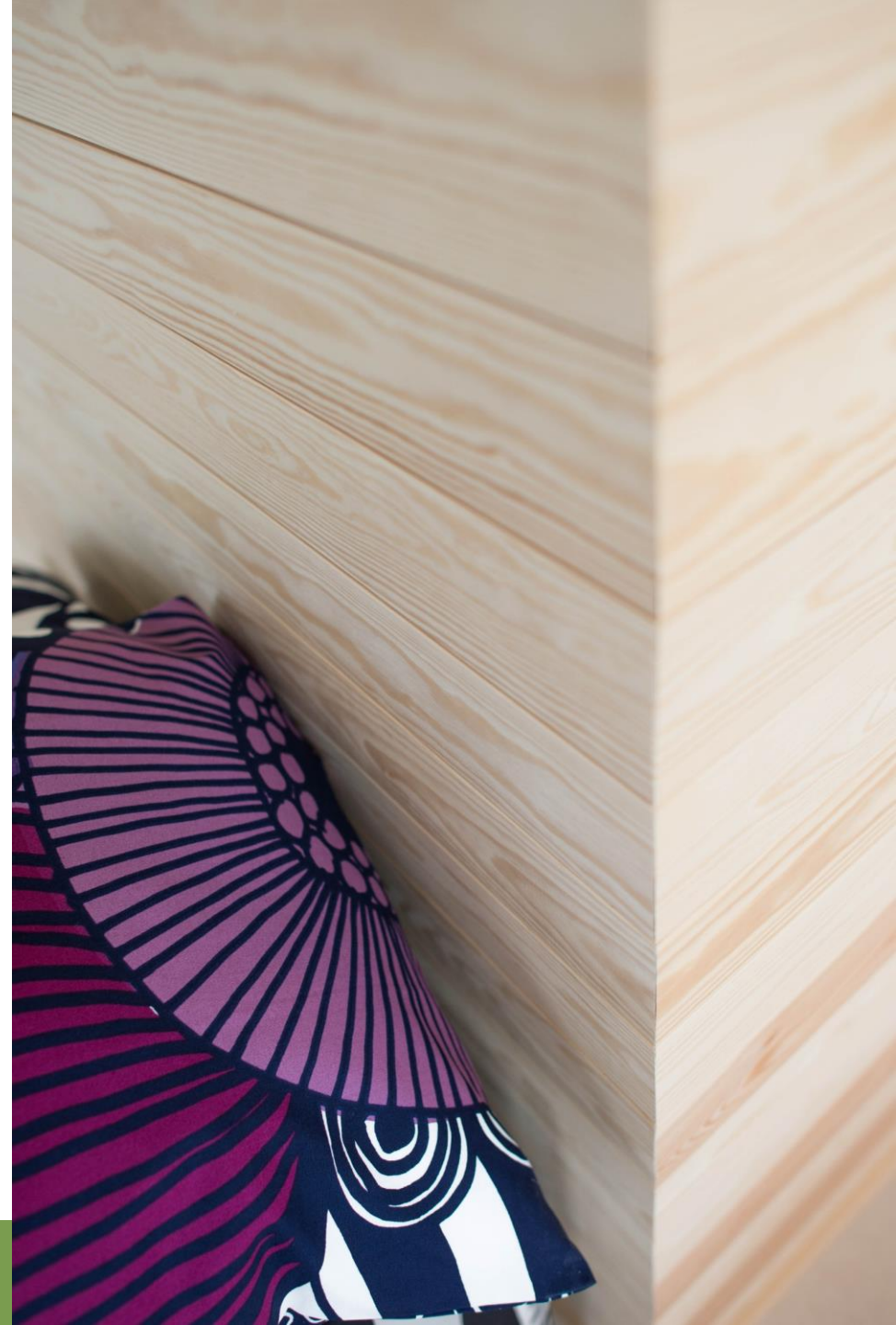
Valitse ekologisuus



Puu on vastuullisen sisustajan valinta.

- Puu on uusiutuva materiaali. Puun käyttö jouduttaa metsien uudistumista. Kasvat metsät sitovat myös enemmän hiilidioksidia kuin täysikasvuinen metsä.
- Puu sitoo kasvaessaan hiilidioksidia, joka pysyy puuhun varastoituneena koko sen elinkaaren ajan.
- Puusta ei synny ongelmajätteitä. Puutuotteet maatuivat tai ne voidaan polttaa.
- Puiset pinnat auttavat säästämään energiaa, koska puun käyttö sisustuksessa vähentää ilmaston tarvetta.
- Jatkuvasti kasvava puu on elinkeino tuhansille suomalaisille. Puun käyttö pitää maaseudun elinvoimaisena ja tarjoaa työtä monille.
- Puutuotteiden valmistuksen aiheuttamat energian ja luonnonvarojen kulutus sekä hiilidioksidipäästöt ovat muiden materiaalien valmistusta pienemmät.

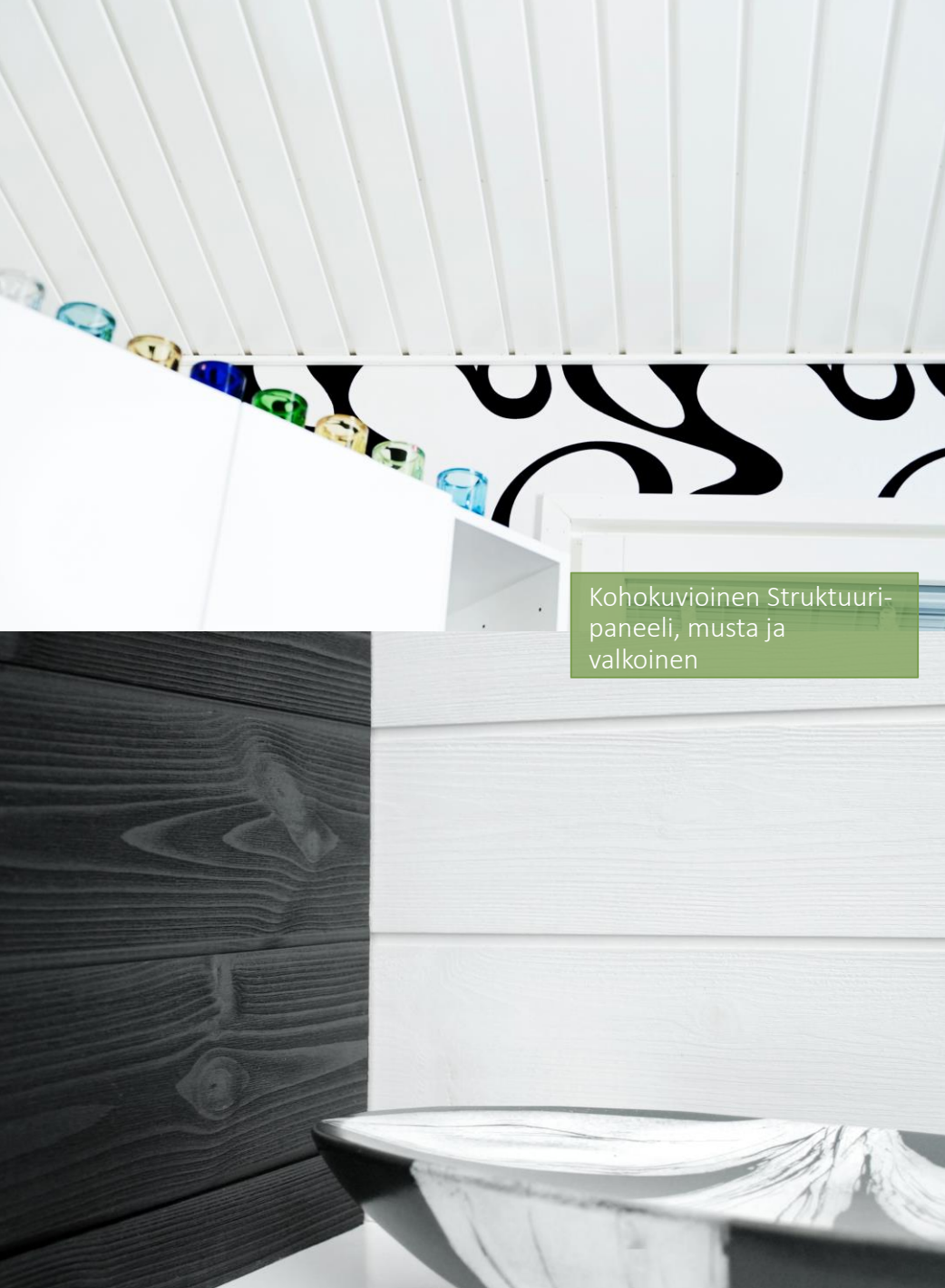
Muista puuta ostaessasi tarkistaa, että se on korjattu PEFC tai FSC-sertifikaatin alaisista metsistä. Näin varmistat, että metsien monimuotoisuus ja virkistyskäyttö säilyvät myös tulevien sukupolvien hyötynä ja ilona.





Yksilöllisyyttä muodoilla ja sävyillä

Puun käytöllä saadaan sisustukseen vaihtelevia kuvioita ja yksityiskohtia. Värisävyjen ja peittävyys-suhteen erilaisia pintakäsittelymahdollisuuksia on paneeleissa paljon, joten huomiota kannattaa kiinnittää paneelin muotokieleen ja käyttöpintoihin.



Kohokuvioinen Strukturi-paneeli, musta ja valkoinen

Elävät käyttöpinnat

Puupaneeleilla on erilaisia käyttöpintoja. Perinteisesti puupaneelit ovat olleet pinnaltaan täysin tasaisia, sileähöylättyjä paneeleita.

Strukturipintainen paneeli on kohokuvioinen, jossa puun syyt tulevat houkuttelevasti esiin. Strukturipintaa hienostuneempi on mikrohiottu pinta, jossa puun syykuvio on näkyvässä, mutta pinnaltaan selkeästi hienostuneempi kuin strukturipinta.



Mikrohiottu pinta Usva-paneeli, helmiäisharmaa




Oksat elävöittävät
kuusen pintaa


Oksat – kaunistus vai kauhistus

Puusta valmistetuille sisustamisen tuotteille tyypillistä ovat oksat, jotka värittävät puun pintaa ja tekevät siitä elävän. Riippuu sisustajasta ja tyylistä, miten paljon puun omaa struktuuria halutaan näyttää. Kaikkia oksanreiät eivät miellytä, toiset taas pitävät niiden luomasta luonnollisesta tunnelmasta.


Eri puulajien pinta on tyyliltään hieman erilainen. Kuusen oksat ovat pieniä ja terveitä, jotka näkyvät tummempina pisteinä kuusen vaalealla pinnalla. Männyn oksat ovat kuusen oksia selkeästi suurempia. Männyn pitkän rungon vuoksi mäntypaneeleita voidaan valmistaa myös täysin oksattomina. Huomaa, että männyntä pinta- ja sydänpuun sävy vaihtelee hieman. Tämän voi huomata paneeleissa tummempina aaltoina. Koivu ja haapa soveltuvat puolestaan mahdollisimman vaaleaa pintaa tavoittelevalle – ne ovat pinnaltaan tasaisen vaaleita eivätkä oksat hallitse yleisilmettä.



Haapa on pinnaltaan
hennon vaalea



Männyntä pinta- ja
sydänpuun sävy voi
vaihdella



Koivussa on tasainen
vaalea pinta



Ilmettä pintakäsittelyllä

Valmiiksi tehtaalla tehty pintakäsittely takaa siistin ja yhtenäisen lopputuloksen. Esimerkiksi oksien ympäristä on vaikea maalata itse ilman, että lopputulos olisi epätasainen. Pensselimaalaus jättää myös sileään pintaan helposti siveltimen jälkiä, erityisesti kuultavissa sävyissä. Sisäpaneelit vaativat usein kahteen kolmeen kertaan maalauksen peittoasteesta riippuen.

Puu elää huoneilman kosteuden mukana. Talvisin huoneilman ollessa kuivaa puu supistuu. Mikäli paneelit on maalattu asennuksen jälkeen seinässä, paljastuu ponttien maalaamattomat kohdat paljaina viivoina paneelien liitoskohdissa.

Myös päivittäinen elämä helpottuu valmiiksi pintakäsittelyn puun keskellä. Teollinen käsittely alipaineella antaa puulle hyvän suojan ja likaahylkivän pinnan, joka kestää kulutusta ja arkisia kolhuja.

Puu on helppohoitoinen materiaali. Se kestää kulutusta, mutta on kiitollinen hyvästä huolenpidosta. Verrattuna esimerkiksi tapettiin tulleeseen viiltoon, on puuhun tuleva naarmu helppo korjata. Suuretkin kolhut on mahdollista hioa sekä maalata piiloon.

Vire- sisustuspaneeli, sävynä musta

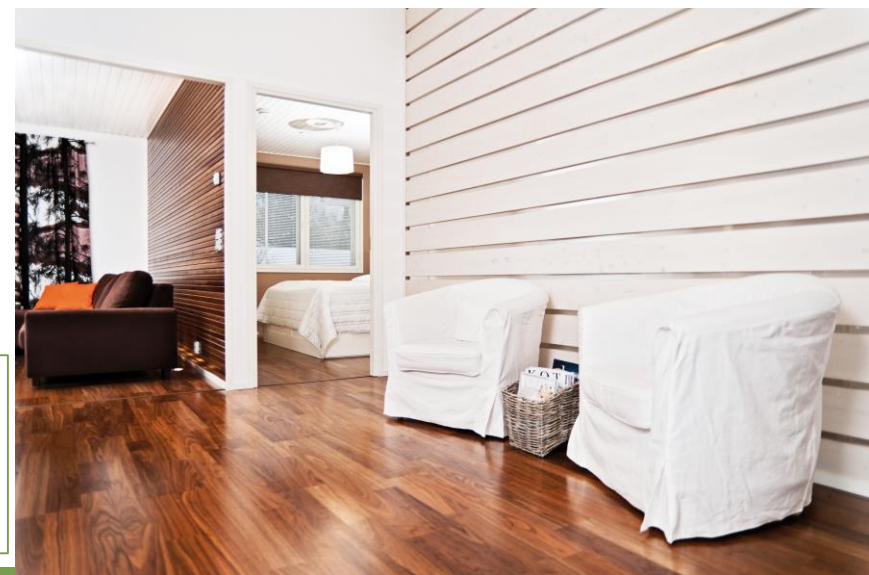
Sama sävy läpi sisustuksen

Myös peittoastetta voidaan säädellä teollisesti hyvin tarkasti, ja määritellä, paljonko esimerkiksi puun luonnollista struktuuria halutaan esiin.

Valmiiksi pintakäsitelty puu on sisustuksessa näppärä vaihtoehto sävykoodauksen kannalta. Kun lopputulokselta halutaan silmää miellyttävää tasaisuutta, huomio kiinnitetään värisävyjen yhdenmukaisuuteen. Esimerkiksi listat voidaan käsitellä parketin kanssa samaan sävyyn tai laittaa yksilöllinen sävy toistumaan kodin eri tiloissa. Käsini maalattua sävyä on mahdotonta jäljitellä täysin. Valmiin pintakäsittelyn avulla ehkäiset pienetkin sävyerot suuntaan tai toiseen.

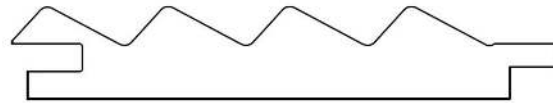
VIRE-paneeli,
kuultovalkoinen,
materiaalina saarni

Seinäpaneeli STP, kuultava
ruskea, materiaalina
mänty. Sisustuslauta KH,
kuultava valkoinen,
materiaalina kuusi





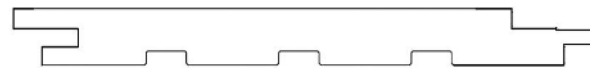
Pyöreäreunainen STP-paneeli



Kolmiulotteinen VIRE-paneeli



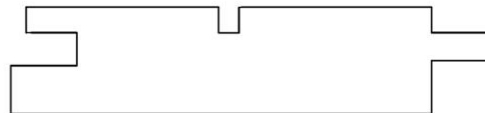
Hirsipaneeli



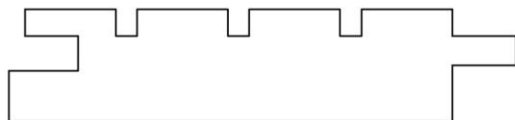
Suorareunainen STS-paneeli



Helmipaneeli



Paneeli yhdellä vauralla



Paneeli kolmella vauralla

Rajattomat mahdollisuudet muotoiluun

Sisäpaneelissa paneelin muoto ja leveys ovat puupinnan yleisilmeen kannalta ratkaisevimmat tekijät.

Paneelin muodolla voi tukea kotiin valittua sisustustyyliä. Suorat reunat ja leveät pinnat rauhoittavat tunnelmaa. Pyöristetyillä reunoilla varustetut paneelit luovat pehmeyttä puupintoihin. Monimuotoiset paneelit taas tarjoavat mahdollisuuden valolla ja varjoilla leikkimiseen.

Paneelin paksuus ja leveys ilmoitetaan aina millimetreinä.

Tavallisimpia sisäpaneelien leveyksiä ovat

95 mm, 120 mm, 145 mm, 176 mm.

Yleisimmät sisäpaneelien paksuudet ovat

13 mm, 14 mm, 15 mm, 21 mm



KOO-paneeli, kuultovalkoinen,
materiaalina koivu

Rimamaiset puupinnat

Kapea, rimamainen puupinta voidaan toteuttaa valeurallisen paneelin avulla. Valeuralla tarkoitetaan paneelin jakamista kahteen osaan paneelin keskelle sijoittuvalla saumalla. **Valeurallisella paneelilla sisustetaan nopeasti rimamaista pintaa.** Valeuralliset paneelit valmistetaan aina myös piilonaulattavaan muotoon, jolloin valmis puupinta on ulkoasultaan naulaton.



Railo-paneeli,
kuultava harmaa,
materiaalina mänty

Avosauma vaikuttaa yleisilmeeseen

Puupinnan yleisilmeeseen vaikuttaa myös avosauma, millä tarkoitetaan kahden paneelin väliin jäävää tilaa. Avosauman mitta voi vaihdella, mutta **tavallisimpia avosaumavaihtoehtoja** ovat 1 mm, 3 mm ja 6 mm.

Struktuuri 176 mm leveissä paneeleissa avosauma on 6 mm

Aito sisustuslevyn avosauma on vain 1 mm



Kaste-paneelin 3 mm leveä avosauma luo ilmettä tilaan

Tiesitkö?

Paneeleilla on useita erilaisia muotoja, eli profiileja. Paneelin paksuuteen ja leveyteen viitataan esimerkiksi tuotetiedoissa usein dimensio-sanalla. Dimension tulkintaa helpottaa, kun muistaa, että se ilmoitetaan paksuus x leveys muodossa.

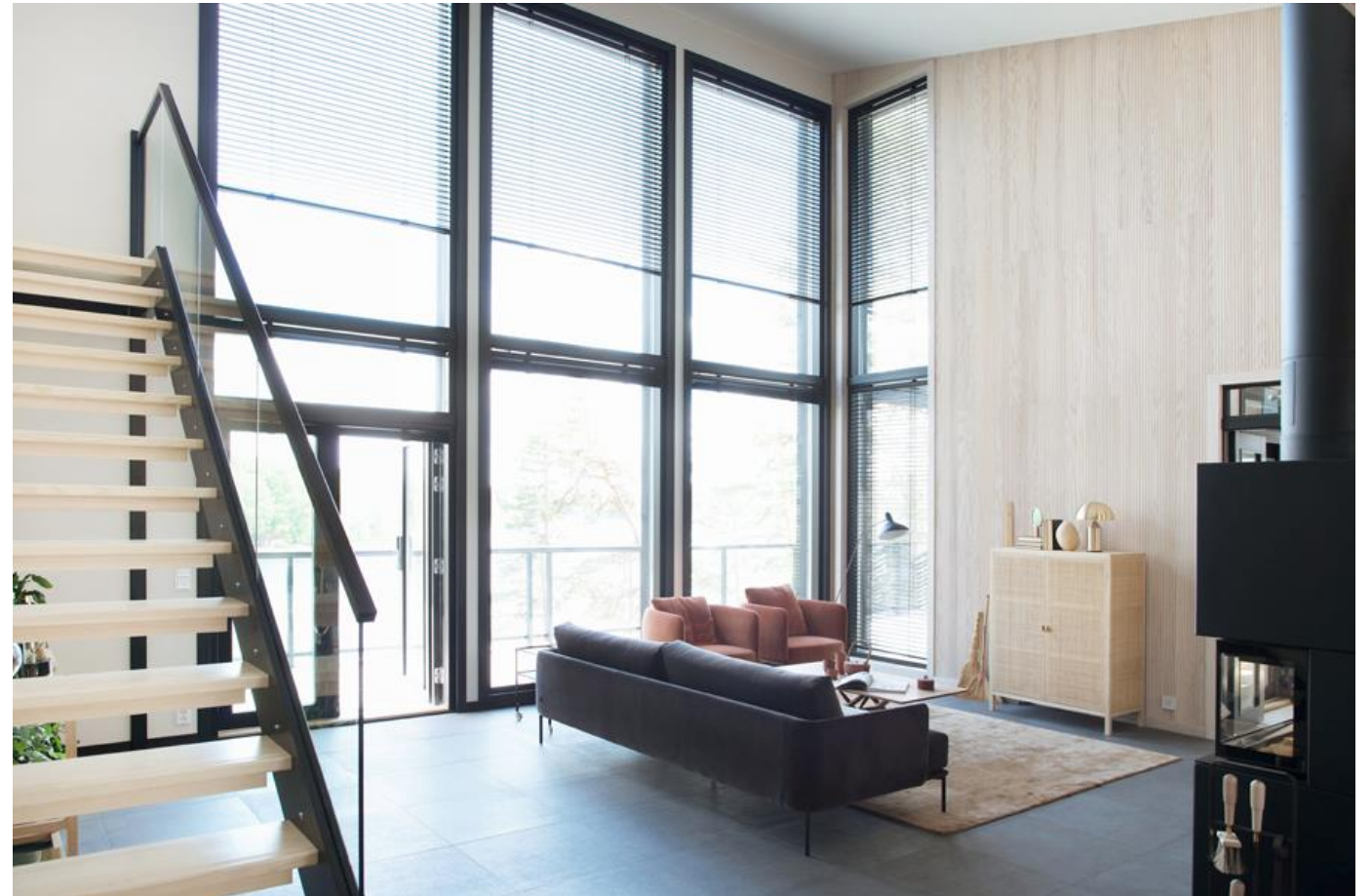
Käyttölapteen, eli näkyville jäävän pinnan lisäksi puupaneelin rakenteen muodostaa:

- Urospontti, jossa on yksi kieleke
- Naaraspontti, jossa on kaksi kielekettä
- Päätypontti, joka mahdollistaa sujuvat jatkokset

Paneeleita asennettaessa paneeli naulataan ruoteeseen kiinni urosponnista ja seuraavan paneelin naaraspontti asetetaan peittämään urospontti. Paneelien ponttiliitokset tekevät rakenteista kestäviä ja mahdollistavat naulankantojen piiloon jättämisen. Päätyponnatuissa paneeleissa paneelin molemmissa päissä on ponttiliitos, joka mahdollistaa huomaamattomat jatkokset puupinnalla.



Ristomatti Ratian suunnittelema kolmiulotteinen VIRE-paneeli on kiinnostava esimerkki paneelin muotoilusta. Vireen pinta on muodoltaan epäsymmetrinen. Aaltoileva kolmiulotteinen pinta leikkii varjoilla muuttaen muotoaan katselusuunnasta riippuen.



Viimeistely tyyli sisustuslistoilla

Loppusalaus puusisustukselle rakentuu sileäpintaisten sisustuslistojen avulla. Sisustuslistan pintakäsittelymahdollisuudet ovat lähestulkoon rajattomat. Kiinnitä huomiota listan muotokieleen. Listoilla voi täydentää koristeellista tai pelkistettyä tyyliä sekä korostaa yksityiskohtia. Sisustuslistoilla luodaan viimeistely tyylikäs lopputulos.

Puulista on pitkäikäinen

Sisustuslistoja valittaessa tulee huomioida muun sisustuksen tyyli ja sävyt sekä listojen materiaali. Sisustuslistoja on saatavissa aidosta puusta valmistettuna tai keinotekoisina mdf-listoina. Aidot puulistat ovat yleensä hieman hintavampia kuin mdf-listat, mutta pitkäikäisempiä ja kestävämpiä käytössä.

Puu kestää hyvin pieniä kolhuja, eikä puusta irtoa pinta esimerkiksi imurilla kolhittaessa. Mekaanisten vaurioiden sattuessa puulistoja on helppo hioa ja maalata uudelleen.

Leveä jalkalista suojaa seinää kolhuilta samalla rajaten selvästi seinän erilleen lattiasta. Samalla kattolistat voivat olla hyvinkin huomaamattomat ja kapeat, mikä korostaa kiinnostavalla tavalla tilassa olevia erilaisia pintoja.





KIILLE kattolista 15 x 44 mm, valkoinen
KIILLE kattopaneeli STS 15 x 120 mm, valkoinen
VANA yhdistelmälista 15 x 70 mm, valkoinen (lattian raja)
PALA seinäpaneeli 9 x 96 mm, valkoinen

Sisustuslistoissa on saatavissa useita eri muotoja. Muotokieleltään minimalistisia suorista listoja, moderneita vanamaisia listoja sekä runsaita pyöristyksiä sisältäviä listoja.

Sisustuslistoilla viimeistellään lattian ja seinien rajapintoja. Myös ikkunoiden ja ovien liitoskohdat seiniin peitetään listoilla. Listojen käytöllä helpotetaan asennustyötä ja voidaan piilottaa esimerkiksi seinän vinouksia.

Voit säästää listamateriaalia hankkimalla yhdistelmälistan, jota voi käyttää sekä peitelistana että jalkalistana. Yhdistelmälistoja on saatavana Vana, Kumpu ja Kinos-mallistoissa.



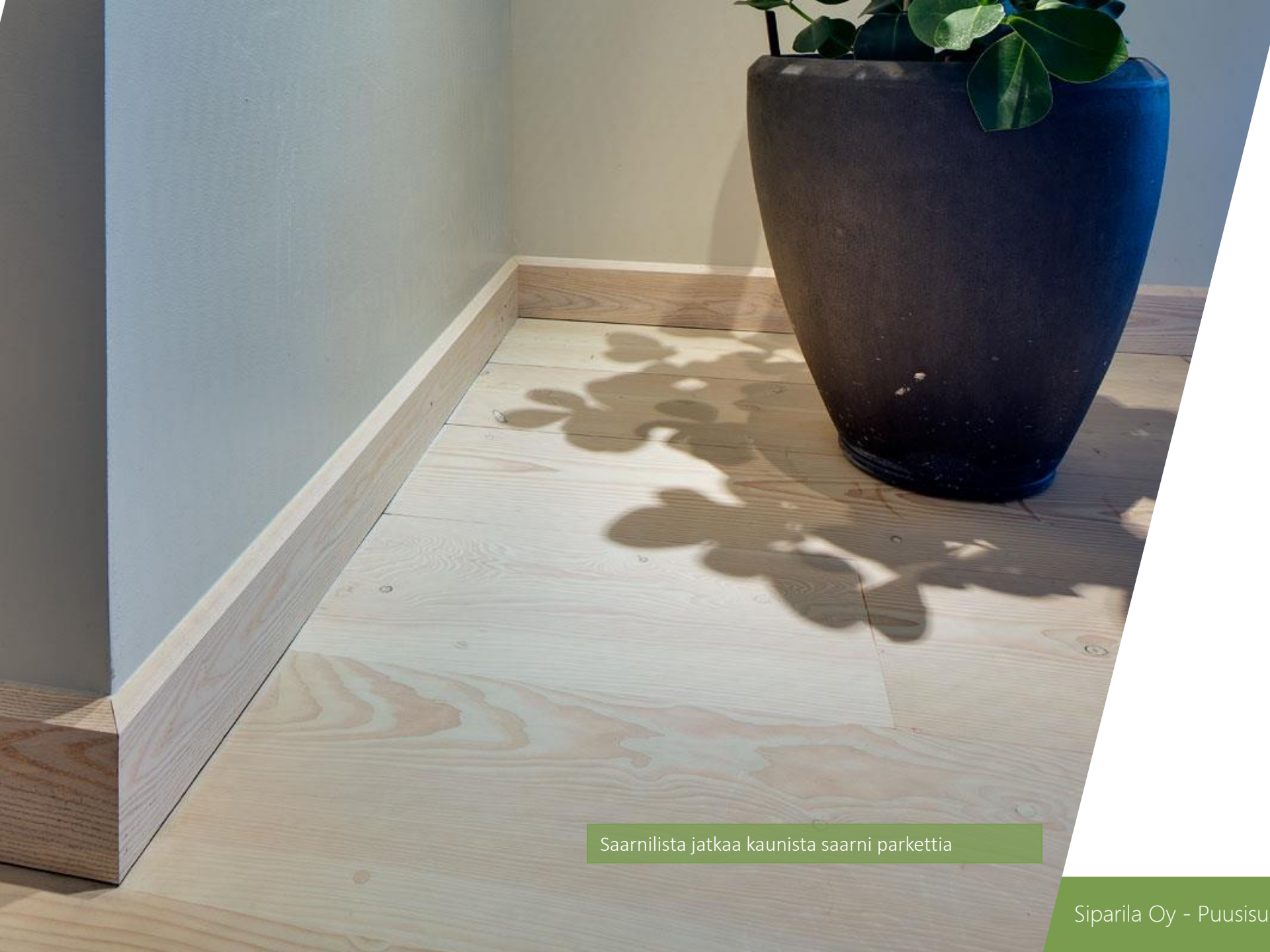
KINOS yhdistelmälistaa 15 x 70 mm voi käyttää lattian ja seinän rajapinnassa sekä ikkunoiden ja ovien rajauksessa.



Yhdistelmälistat - unohda erillinen jalka- ja peitelista

Voit säästää listamateriaalia ja välttyä usean eri listan hankinnalta valitsemalla **yhdistelmälistan**, jota voi käyttää sekä peite- että jalkalistana. Yhdistelmälistoja on saatavana Vana, Kumpu ja Kinos-mallistoissa.

Yhdistelmälistoja voi käyttää lattian ja seinän rajapinnassa sekä ikkunoiden ja ovien rajauksessa.



Listoilla voidaan korostaa yksityiskohtia, mutta niillä voidaan myös häivyttää esimerkiksi lattiapinnan ja seinän rajapintaa.

Parkettien kanssa **samaan sävyyn käsitellyt lattialistat** levittävät lattian laajuutta ja toimivat hillittynä siirtymänä seinämateriaalin ja lattian välillä. Sävytetty puulista on myös parketin kaltainen pinnaltaan. **Puulistat voidaan valmistaa myös parketin kanssa samasta materiaalista** kuten esimerkiksi saarnista tai tammesta.

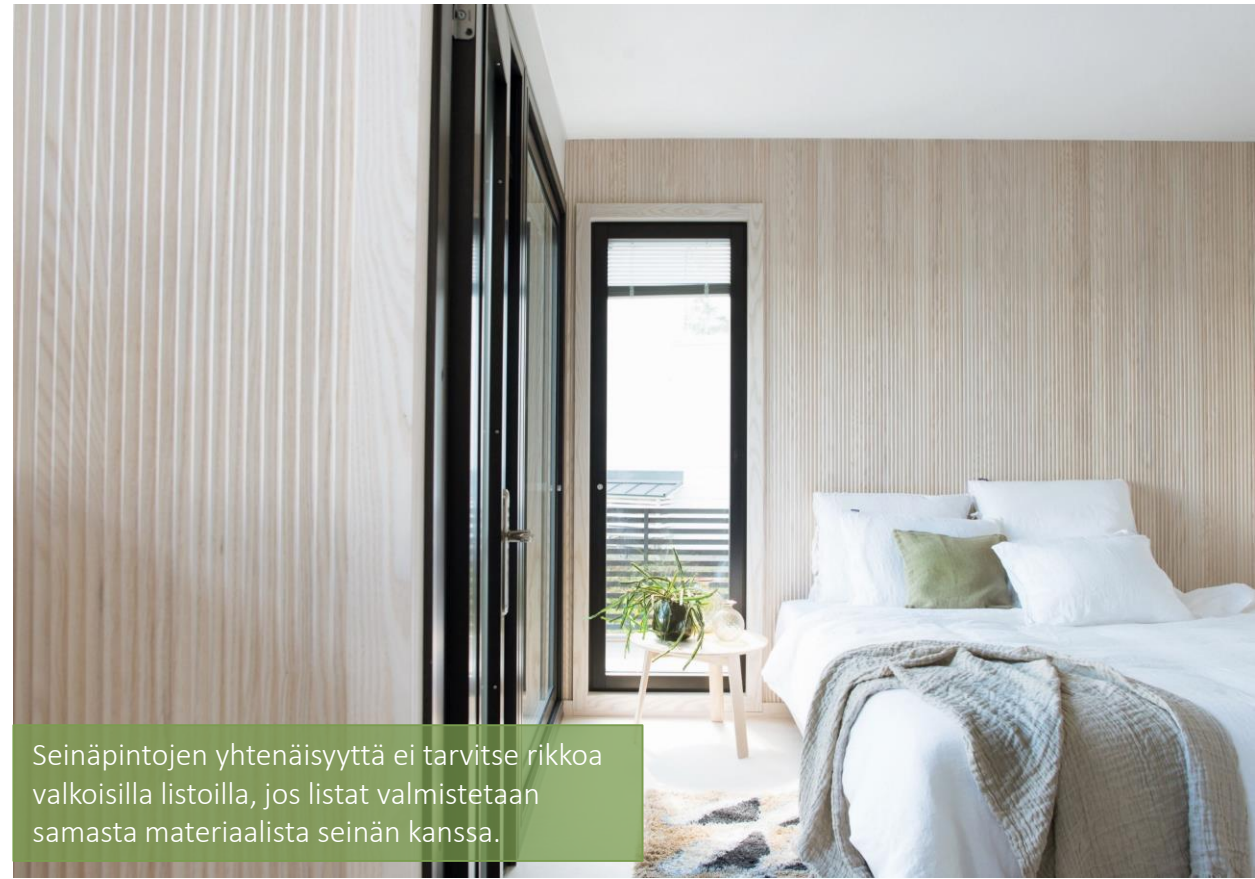
Kun halutaan luoda selkeälinjaista ja yhdenmukaista sisustusta, kannattaa sisustuslistoina käyttää samaa puumateriaalia kuin seinäpinnoissa. Näin seinäpinnat saavat arvoisensa jatkoksen aidoilla puulistoilla.

Saarnilista jatkaa kaunista saarni parkettia



Sävytetyillä listoilla voidaan myös luoda sisustukseen herkullisia yksityiskohtia. Vaaleaan sisustukseen voi lisätä kulmikkautta tummilla listoilla. Mustien ovien kehystäminen saman värisillä listoilla tekee ovista yhdenmukaiset, eikä selkeää sisustusta tarvitse rikkoa montaa eri sävyä sekoittamalla.

Puulistat voidaan käsitellä sävy sävyyn muiden pintojen kanssa. Joskus valittuun värimaailmaan valkoinen sävy voi olla liian hallitseva ja kova.



Seinäpintojen yhtenäisyyttä ei tarvitse rikkoa valkoisilla listoilla, jos listat valmistetaan samasta materiaalista seinän kanssa.

Puusta näyttävä tehoste

Puu sopii näyttämään sisustuksessa niin pääkuin sivurooliakin. Puulla ei ole välttämätöntä sisustaa koko huonetta, vaan yksittäisenkin seinän verhoileminen on kiinnostava tapa tuoda kotiin omaperäistä ilmettä. Jos verhoiltava seinä on yhtenäinen, vaikuttaa villimpikin kuviointi rauhalliselta.

Tehosteseinä osana sisustusta

Puupaneelilla voi sommitella erilaisia kuvioiteja. Tyylikkään pelkistetty tiililadonta tai lämminhenkinen kalanruoto – vain mielikuvitus on rajana!

Puusisustamisen etuna on myös pintojen uudelleenkäsittelyn mahdollisuus. Mielen tai maun muuttuessa voidaan pinnan hionnalla ja pintakäsittelyllä antaa aivan uusi säväys puupinnalle.

PALA-paneeli, sävyinä kuultava koivu

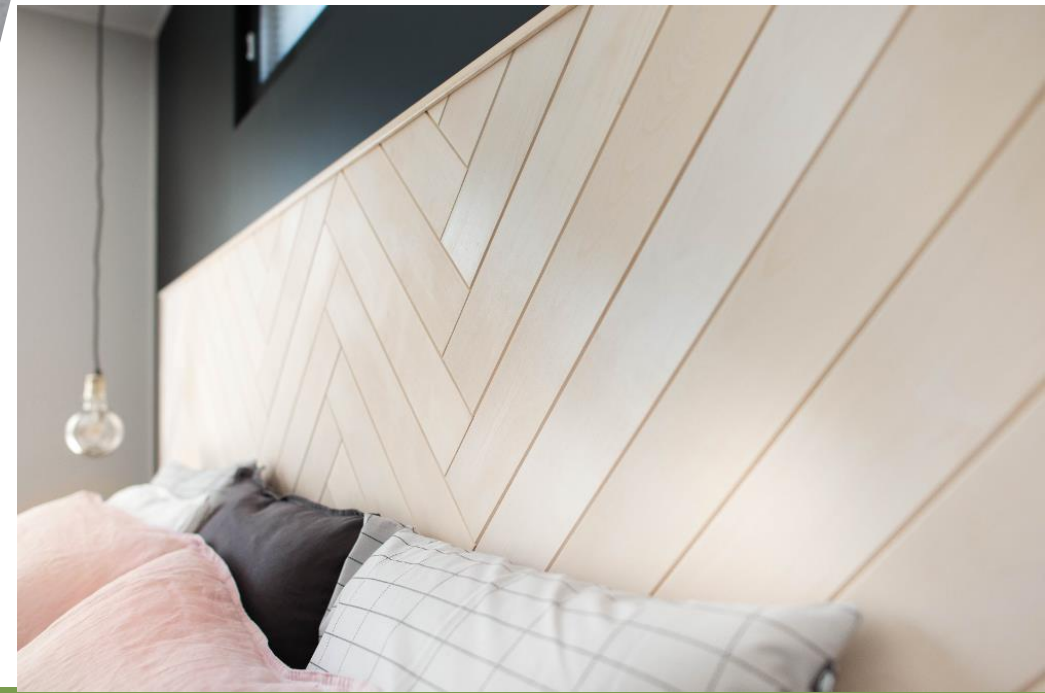




Usva-paneeli,
sävynä
helmiäisharmaa

Helpon työstettävyytensä ansiosta puupaneeleilla voidaan luoda nopeasti näyttäviä tehosteita sisustukseen. Esimerkiksi sängynpään rakentaminen puupaneelista on helppo tapa luoda herkullisia katseenvangitsijoita tilaan.

Pala-paneeli, sävynä kuultava koivu





Modernia tehosteseinää suunnitellessa voidaan toisinaan miettiä, jätetäänkö puulistoitus kokonaan pois. Yhteen tehosteseinään, joka rakentuu kahden seinän väliin, listoja ei välttämättä tarvita.

Mäntyisessä Vire-paneeli tehosteseinässä ja helmiäisharmaassa Usva-seinässä ei ole käytetty listoja.





Viimeistele tyyli asennuksella

Etenkin kattoa paneloitaessa on tärkeää ajatella, miten valo näyttäytyy huoneessa eri vuorokaudenaikoina, ja millainen valaistus tilassa on. Paneloinnin suunta kannattaa valita tilassa olevan valon mukaisesti. Myös valaisimet voi sommitella kattopaneloinnin mukaisesti. Tyypillisesti paneeli asennetaan kohtisuoraan ikkunaseinään nähden.



Strukturi-paneeli hieman sävyisenä ja valkoisena kattopaneelina



Vire-paneeli perinteisesti vaakaan asennettuna

Perussääntö on, että vaakapanelointi madaltaa ja leventää huonetta, kun taas pystypaneloituna huone näyttää korkeammalta ja kapeammalta. Puolipaneeli, joka ei ole koko seinän korkuinen, voi antaa huoneelle ilmavuutta.

Paneelien asennussuuntaan liittyy useita sisustustrendejä – välillä asennussuuntana suositaan vaakapanelointia välillä paneelit asennetaan pystyyn. Asennussuunnalla voidaan leikitellä.

Esimerkiksi Siparilan asuntomessukohteessa Vire-paneeli asennettiin poikkeuksellisesti pystyyn. Asennustapa toi heti uutta ilmettä tuttuun paneeliin.



Vire-paneeli pystyyn asennettuna

Haluatko lisätietoja?

Puu on kestävä ja ympäristöystävällinen luonnonmateriaali sisustamiseen. Lisätiedot [sisustuspaneeleista](#), [sisustuslistoista](#) ja tekniset ohjeet löydät [verkkosivuiltamme](#).

Ota rohkeasti meihin [yhteyttä](#), jos sinulla on kysyttävää puusisustamisesta. Voit myös lukea lisää aiheesta tutustumalla aktiivisesti päivittyvään [puurakentamisen ja –sisustamisen blogiimme!](#)

Oppaassa käytetyt lähteet:

- Muilu-Mäkelä R., Haavisto M., Uusitalo J. (2014). [Puumateriaalien vaikutukset sisäkäytössä](#). Metlan työraportteja 320.
- Puu-opas julkisiin hankintoihin (02/2017). Puulehden erikoisnumero
- Rice J., Kozak R., Meitner M., Cohen D. (2006). Appearance wood products and psychological well-being



SIPARILA

Siparila on vuonna 2003 perustettu suomalainen perheyrittys. Meillä on pitkä kokemus ja rautainen joukko puualan ammattilaisia tuotteidemme takana. Siparilan tehtaat sijaitsevat Vaajakoskella, Parkanossa ja Kajaanissa.

[Sisustuspaneelit](#), [ulkoverhouspaneelit](#) ja [sisustuslistat](#) ovat erityisalaamme. Innostumme puun mahdollisuuksista ja kehitämme jatkuvasti uusia tapoja hyödyntää puuta rakentamisessa ja sisustamisessa.

Siparilan tuotteita on saatavilla useilta [jälleenmyyjiltä](#), mutta toimimme myös suorassa yhteistyössä ammattirakentajien, arkkitehtien ja sisustajien kanssa.

